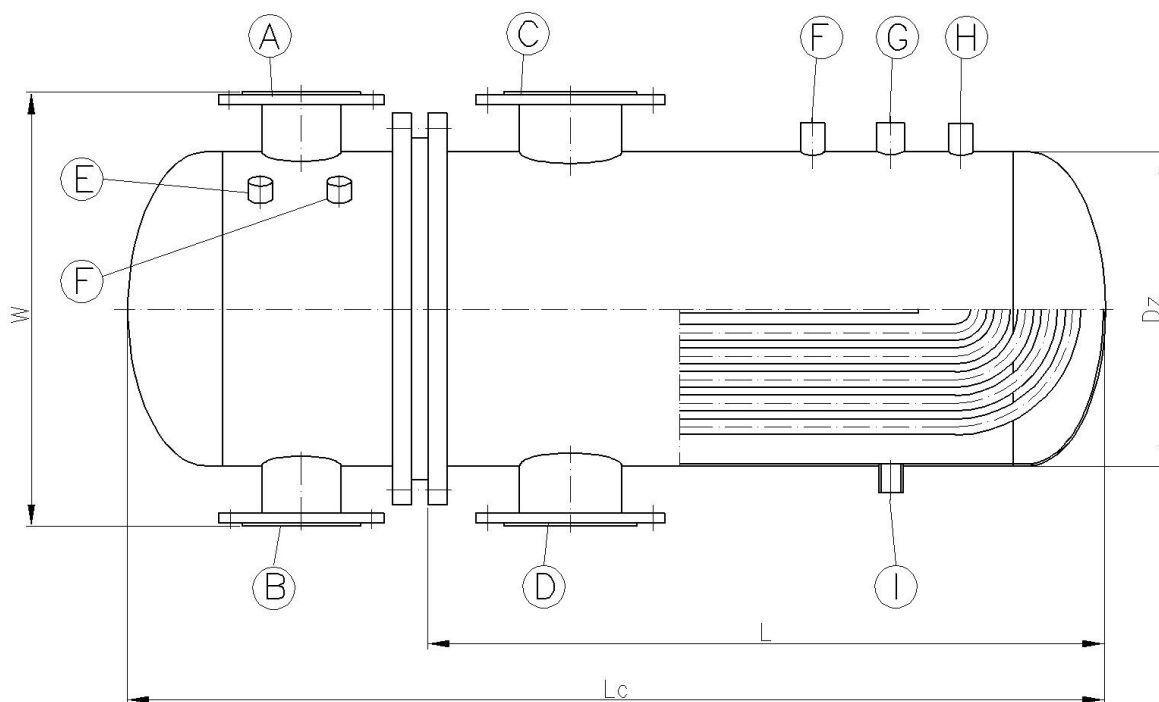


PODGRZEWACZE PRZECIWPŁĄDOWE PRPA



- | | |
|---|---|
| A – wlot czynnika grzejącego | F – króciec termometru (gw. wew. Rp 3/4") |
| B – wylot czynnika grzejącego | G – króciec zaworu bezpieczeństwa (gw. wew. Rp 1") |
| C – wylot czynnika ogrzewanego | H – króciec odpowietrzający (gw. wew. Rp 3/4") |
| D – wlot czynnika ogrzewanego | I – króciec spustowy (gw. wew. Rp1") |
| E – króciec manometru (gw. wew. Rp 3/4") | |

Podgrzewacze przeciwprądowe to zbiorniki stanowiące element węzła cieplnego instalacji CO i CW. Przeznaczone są do podgrzewania wody do celów socjalnych i przemysłowych.

Mogą one pracować przy ciśnieniu roboczym do 6 bar oraz temperaturze 165 °C. Czynnikiem grzejącym może być woda lub para wodna.

Podgrzewacze przeciwprądowe produkujemy zgodnie z dyrektywą 97/23/WE w oparciu o własną dokumentację konstrukcyjną.

Wszystkie podstawowe elementy podgrzewacza wykonane są z materiałów atestowanych.

Podgrzewacze wyposażane są w węzownice wykonane z rur czarnych, miedzianych lub kwasoodpornych według życzeń Klientów. Zbiorniki zabezpieczamy antykorozyjnie od zewnątrz farbą podkładową. Istnieje również możliwość wykonania zbiornika ze stali kwasoodpornej lub w wersji ocynkowanej.

Romuald Ryszard Kotowicz, Lech Adam Krysiuk

Wymiary produkowanych przez nas podgrzewaczy przeciwpądowych podaje tabela:

Wielkość	Pojemn. zbiornika wody	Pojemn. układu grzeijnego	Dz	Lc	L	Średnice króćców		W	Wężownica		Wydajność		Masa całkowita podgrzewacza
	dm ³	dm ³				A, B	C, D		Pow.	Masa	Czynnik grzeiny para 0.6 MPa	Czynnik grzeiny woda 150°/90°C	
			mm	mm	mm	mm	mm	mm	m ²	kg	kW	kW	kg
1	29	20	273	856	490	65	100	423	1	30	70	30	120
2	36	21		1121	755				1,5	38	105	45	139
3	47	23		1386	1020				2	48	140	61	160
4	59	25		1651	1285				2,5	58	175	76	182
5	70	26		1916	1550				3	67	210	91	201
6	94	30		2446	2080				4	85	280	121	230
7	96	59	406	1430	940	100	125	556	5	125	350	152	282
8	115	62		1630	1140				6	135	420	182	304
9	134	65		1830	1340				7	185	490	212	365
10	153	68		2030	1540				8	205	560	243	395
11	172	71		2225	1735				9	220	595	273	420
12	191	74		2425	1935				10	245	700	303	474
13	210	165	610	1550	865	150	200	722	12,5	296	875	379	676
14	250	170		1740	1055				15	337	1050	455	732
15	290	180		1925	1240				17,5	377	1225	531	786
16	330	190		2120	1435				20	415	1400	607	840
17	410	205		2500	1815				25	495	1750	759	950
18	490	370	812	2018	1152	200	250	1036	30	675	2100	911	1177
19	570	386		2228	1362				35	747	2450	1062	1276
20	650	402		2438	1572				40	832	2800	1214	1386
21	730	418		2648	1782				45	910	3150	1366	1489
22	800	434		2858	1992				50	985	3500	1518	1590

Wymiary, rozmieszczenie oraz ilości króćców przyłączeniowych mogą zostać zmienione zgodnie z indywidualnymi wymaganiami Zamawiającego

Zamówienia należy składać podając nazwę wyrobu (PRPA) oraz dobraną z tabeli wielkość podgrzewacza np. „**Podgrzewacz przeciwpądowy PRPA-11**”.

W przypadku wykonania wężownicy z rurek mosiężnych lub kwasoodpornych na końcu oznaczenia dodajemy „M” lub „K” np. „**Podgrzewacz przeciwpądowy PRPA-7K**”.