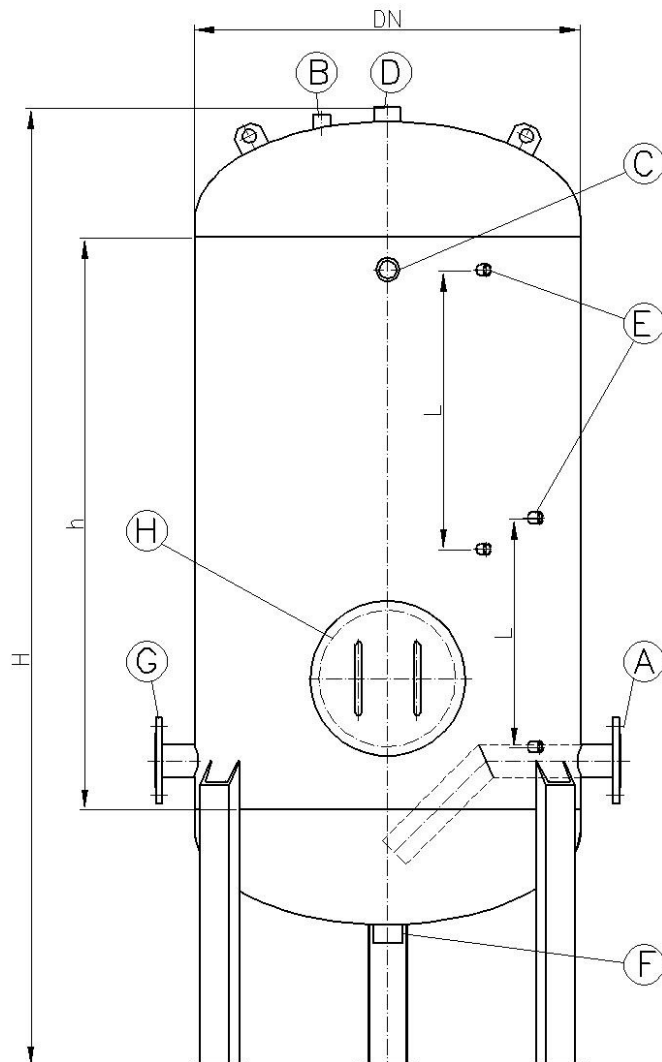


HYDROFOR PIONOWY TYPU HP



- A – dopływ wody
- B – króciec zaworu bezpieczeństwa
- C – króciec do manometru (gw. wew. Rp1/2")
- D – króciec przewodu sprężonego powietrza (gw. wew. Rp1")
- E – króćce pod wodowskaz (gw. wew. Rp1")
- F – króciec spustowy
- G – króciec dodatkowy (na życzenie klienta)
- H – właz rewizyjny (DN 400)

Hydrofory pionowe to zbiorniki wodno-powietrzne stanowiące jedno z podstawowych urządzeń stacji hydroforowych oraz stacji uzdatniania wody. Przeznaczone są do utrzymania wymaganego ciśnienia wody w sieci wodociągowej.

Mogą one pracować przy ciśnieniu roboczym:

- do 6 bar – wykonanie I
- do 10 bar – wykonanie II

Maksymalna temperatura pracy wynosi 40°C.

Hydrofory pionowe produkujemy w oparciu o własną dokumentację konstrukcyjną zatwierdzoną przez UDT (badanie typu zgodnie z dyrektywą 97/23/WE).

Wszystkie podstawowe elementy zbiornika wykonane są z materiałów atestowanych.

Hydrofory zabezpieczamy antykorozyjnie: od wewnątrz farbą z atestem PZH, od zewnątrz farbą podkładową. Na życzenie klienta dopuszcza się stosowanie innych zestawów malarskich. Istnieje też możliwość wykonania zbiornika ze stali kwasoodpornej lub w wersji ocynkowanej.

Wymiary produkowanych przez nas hydroforów pionowych podaje tabela:

TYP	Pojemn. [dm ³]	DN [mm]	H [mm]	h [mm]	Króciec A, G [mm]	Króciec B [mm]	Króciec F [mm]	L1 [mm]	L2 [mm]	Masa wyk.I [kg]	Masa wyk.II [kg]
HP - 1	300	550	1500	1000	25	Rp 1/2"	Rp 1"	750	-	60	70
HP - 2	400	550	2000	1500	25	Rp 1/2"	Rp 1"	1100	-	75	92
HP - 3	600	700	1950	1300	80	Rp 1"	Rp 1"	1130	-	204	230
HP - 4	800	800	2160	1250	80	Rp 1"	Rp 1 1/2"	1130	-	220	270
HP - 5	1000	900	2100	1250	80	Rp 1"	Rp 1 1/2"	1130	-	338	390
HP - 6	1250	1000	2160	1250	100	Rp 1"	Rp 1 1/2"	1130	-	379	406
HP - 7	1500	1000	2410	1500	100	Rp 1"	Rp 1 1/2"	1380	-	410	438
HP - 8	2000	1200	2260	1250	100	Rp 1 1/4"	Rp 2"	1130	-	515	620
HP - 9	2500	1200	2760	1750	150	Rp 1 1/4"	Rp 2"	840	840	620	760
HP - 10	3250	1400	2610	1500	150	Rp 1 1/2"	Rp 2"	720	720	694	810
HP - 11	4000	1400	3110	2000	150	Rp 1 1/2"	Rp 2"	965	965	810	990
HP - 12	4750	1600	2938	1750	150	Rp 2"	Rp 2"	840	840	1080	1220
HP - 13	6000	1600	3688	2500	150	Rp 2"	Rp 2"	1200	1200	1166	1350
HP - 14	8000	1800	3813	2500	150	Rp 2 1/2"	Rp 2"	1200	1200	1569	1820
HP - 15	10000	1800	4563	3250	150	Rp 2 1/2"	Rp 2"	1500	1500	1840	2210

Wymiary, rozmieszczenie oraz ilości króćców przyłączeniowych mogą zostać zmienione zgodnie z indywidualnymi wymaganiami Zamawiającego

Zamówienia należy składać podając nazwę wyrobu (HP), dobrany z tabeli numer hydroforu oraz w zależności od wymaganego ciśnienia wykonanie (I lub II) np. „**Hydrofor pionowy HP- 8/II**”